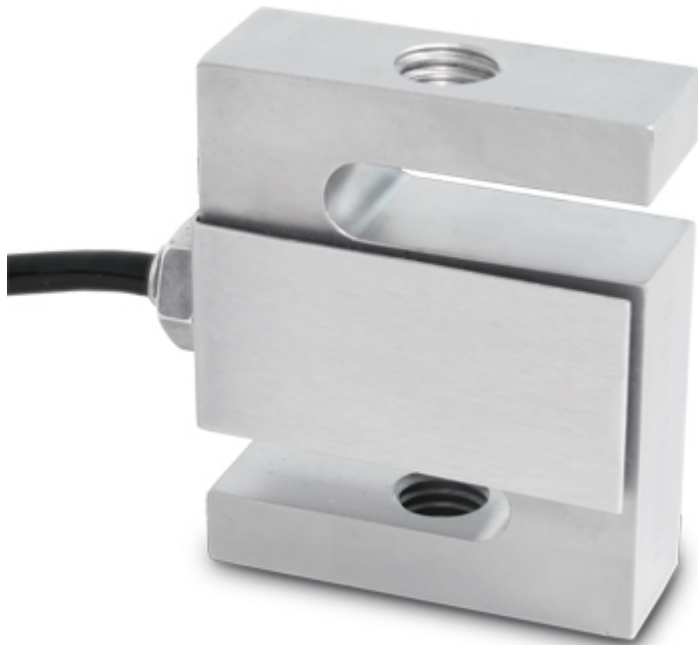


STG

CELLE DI CARICO A TRAZIONE IN ACCIAIO INOX SERIE "STG"



Celle di carico omologate a trazione o compressione. Per la pesatura di tramogge, serbatoi, bilance con leve e con altri dispositivi di pesatura.

PORTATE (kg): 100, 500, 1000.

OIML R60. Classe di precisione C3.

Acciaio INOX 17-4 PH. Grado di protezione IP67.

La soluzione ideale per
applicazioni industriali
avanzate

CARATTERISTICHE PRINCIPALI

- CLASSE DI PRECISIONE C3
- ESECUZIONE IN ACCIAIO INOX 17-4PH
- GRADO DI PROTEZIONE IP67
- PORTATE MAX DA 100 kg A 1000 kg
- CAVO DI COLLEGAMENTO SCHERMATO
- CERTIFICATO DI PROVA DISPONIBILE A RICHIESTA

CARATTERISTICHE TECNICHE

- Minimo intervallo di verifica:
Vmin = EMax / 10.000 (per versione STG500 e STG1000);
Vmin = EMax / 7.000 (per versione STG100)
- Numero massimo divisioni cella di carico: nLC = 3000
- Errore combinato 0,02% del fondo scala (F.S.)
- Ripetibilità 0,01% F.S.
- Sensibilità 3mV/V +/- 0,08%
- Effetto della temperatura sullo zero 0,017% /°C
- Effetto della temperatura sul fondo scala 0,014% /°C
- Compensazione termica -10°C/+40°C
- Campo di temperatura di lavoro -35°C/+65°C
- Creep a carico nominale dopo 30 minuti 0,02% F.S.
- Tensione di alimentazione massima tollerata 18 VDC
- Resistenza di ingresso 430 ± 60 Ohm
- Resistenza di uscita 350 ± 3.5 Ohm
- Bilanciamento di zero +/-1% F.S.
- Resistenza di isolamento >5000 MOhm
- Carico statico massimo 150% F.S.
- Carico di rottura 300% F.S.
- Cavo schermato 4 poli, lunghezza 6m, diametro 5 mm

- | Collegamenti Cella | |
|--------------------|-----------------|
| <i>Colore</i> | <i>Funzione</i> |
| ROSSO | ALIMENTAZIONE + |
| NERO | ALIMENTAZIONE - |
| VERDE | SEGNALE + |
| BIANCO | SEGNALE - |
| METAL | SCHERMO |

Versione ATEX



- Il Certificato CCATEX rende la cella di carico idonea per utilizzo in zone a rischio di esplosione con categorie:
ATEX II 1G Ex ia IIC T6 (Ta -20÷+40°C) TX (Ta -20÷+65°C) Ga
ATEX II 1D Ex ta IIIC TX°C (Ta -20÷+40°C) TX°C (Ta -20÷+65°C) Da IP65.
Il certificato comprende il manuale e la dichiarazione CE di conformità ATEX (disponibili in EN, DE, FR e IT).
- **IMPORTANTE:** Il certificato è legato alla singola cella. Per sistemi a più celle di carico occorre ordinare un certificato per ogni cella.

PARTICOLARE 1



VERSIONI

Versioni disponibili

Codice	Max (kg)
STG100 	100
STG500 	500
STG1000 	1000



“YOUR WORLDWIDE PARTNER FOR WEIGHING”

DINI ARGEO
FRANCE sarl
France

DINI ARGEO
GMBH
Germany

DINI ARGEO
UK Ltd
United Kingdom

DINI ARGEO WEIGHING
INSTRUMENTS Ltd
China

DINI ARGEO
OCEANIA
Australia



COMPANY HEADQUARTERS

Via Della Fisica, 20
41042 Spezzano di Fiorano Modena - Italy
Tel. +39.0536 843418

SERVICE ASSISTANCE

Via Dell'Elettronica, 15
41042 Spezzano di Fiorano Modena - Italy
Tel. +39.0536 921784

SALES AND TECHNICAL ASSISTANCE SERVICE