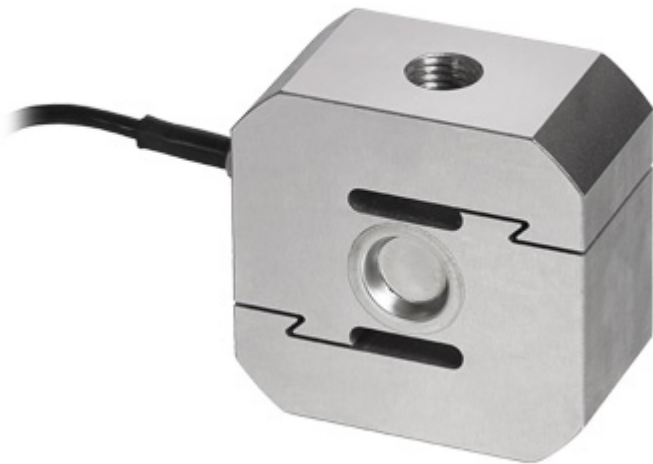


STFC

CÉLULAS DE CARGA A TRACCIÓN STFC



Células de carga a tracción homologadas CE-M para pesajes suspendidos de tolvas, depósitos, etc.

CAPACIDAD (kg): 2000, 5000, 10000.

OIML R60. Clase de precisión C3.

Acero niquelado. Protección IP67.

La solución ideal para
las aplicaciones industriales
avanzadas

CARACTERÍSTICAS PRINCIPALES

- CLASE DE PRECISIÓN C3
- FABRICADO ACERO NIQUELADO
- PROTECCIÓN IP67
- CAPACIDAD MÁX. DESDE 2000 kg HASTA 10000 kg
- CABLE DE PROTECCIÓN BLINDADO
- CERTIFICADO DE PRUEBA DISPONIBLE A PEDIDO

CARACTERÍSTICAS TÉCNICAS

- Mínimo intervalo de verificación: $V_{min} = E_{Max} / 10.000$
- Número máximo divisiones célula de carga: $nLC=3000$
- Error combinado: 0,02% sobre la capacidad máxima
- Sensibilidad: $2mV/V \pm 0,1\%$
- Coeficiente temperatura en Cero: $0,0013\%/^{\circ}C$
- Coeficiente temperatura sobre la capacidad máxima: $0,0014\%/^{\circ}C$
- Compensación térmica: $-10^{\circ}C/+40^{\circ}C$
- Margen temperatura trabajo: $-20^{\circ}C/+60^{\circ}C$
- Creep carga nominal después de 4 horas.: 0,03% de la capacidad máxima
- Tensión de alimentación máxima tolerable: 10 VDC
- Resistencia de entrada: 1100 Ohm
- Resistencia de salida: 1000 Ohm
- Balance de cero: $\pm 1\%$ de la capacidad máxima
- Resistencia de aislamiento $>5000 MOhm$
- Carga estática máx. 130% de la capacidad máxima
- Carga de rotura 300% de la capacidad máxima
- Cable blindado: 4 pines, longitud 3m, diámetro 5mm




- | Conexiones Célula | |
|-------------------|----------------|
| <i>Color</i> | <i>Función</i> |
| METAL | BLINDAJE |
| VERDE | SEÑAL + |
| ROJO | ALIMENTACIÓN + |
| VIOLETA | SENSE + |
| BLANCO | SEÑAL - |
| GRIS | SENSE - |
| NEGRO | ALIMENTACIÓN - |

Versión ATEX

- El certificado CCATEX hace la célula de carga adecuada para su uso en zonas con riesgo d'explosión de las categorías:
ATEX II 1G Ex ia IIC T6 (Ta -20÷+40°C) TX (Ta -20÷+65°C) Ga
ATEX II 1D Ex ta IIIC TX°C (Ta -20÷+40°C) TX°C (Ta -20÷+65°C) Da IP65.
El certificado incluye el manual y la declaración CE de conformidad ATEX (disponibles en EN, DE, FR, IT).
- **IMPORTANTE:** el certificado está vinculado a una sola célula. Para sistemas con varias células de carga, es necesario pedir un certificado por cada célula.

VERSIONES

Versiones disponibles

Codice	Max (kg)
STFC2000 	2000
STFC5000 	5000
STFC10000 	10000



“YOUR WORLDWIDE PARTNER FOR WEIGHING,”

DINI ARGEO
FRANCE sarl
France

DINI ARGEO
GMBH
Germany

DINI ARGEO
UK Ltd
United Kingdom

DINI ARGEO WEIGHING
INSTRUMENTS Ltd
China

DINI ARGEO
OCEANIA
Australia



COMPANY HEADQUARTERS

Via Della Fisica, 20
41042 Spezzano di Fiorano Modena • Italy
Tel. +39.0536 843418

SERVICE ASSISTANCE

Via Dell'Elettronica, 15
41042 Spezzano di Fiorano Modena • Italy
Tel. +39.0536 921784

SALES AND TECHNICAL ASSISTANCE SERVICE