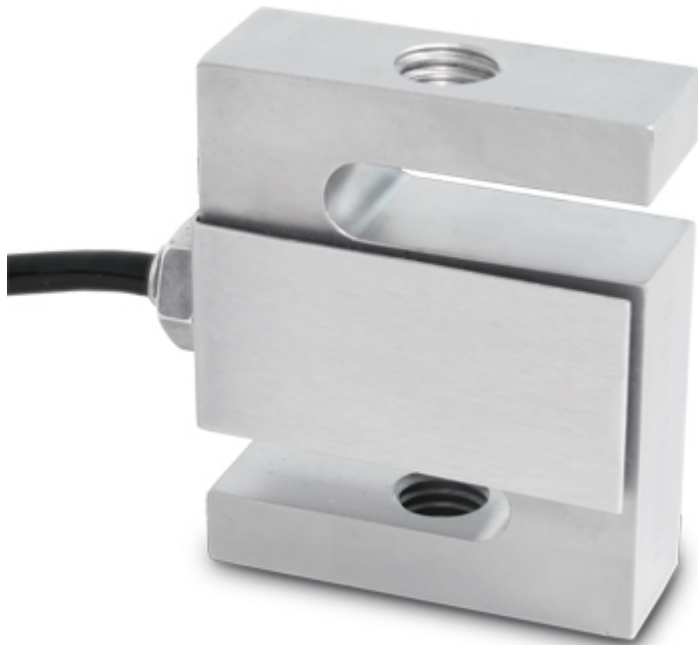


STG

## CÉLULAS DE CARGA A TRACCIÓN STG



Células de carga homologadas a tracción o compresión. Para pesaje de tolvas, depósitos, balanzas con palanca y otros dispositivos de pesaje.

---

CAPACIDAD (kg): 100, 500, 1000.

---

OIML R60. Clase de precisión C3.

---

Acero inoxidable 17-4 PH. Protección IP67.

---

La solución ideal para  
las aplicaciones industriales  
avanzadas

## CARACTERÍSTICAS PRINCIPALES

- CLASE DE PRECISIÓN C3
- FABRICADO EN ACERO INOXIDABLE 17-4 PH
- PROTECCIÓN IP67
- CAPACIDAD MÁX. DESDE 100 kg HASTA 1000 kg
- CABLE DE PROTECCIÓN BLINDADO
- CERTIFICADO DE PRUEBA DISPONIBLE A PEDIDO

## CARACTERÍSTICAS TÉCNICAS

- Mínimo intervalo de verificación:  
 $V_{min} = E_{Max} / 10.000$  (por modelo STG500 et STG1000);  
 $V_{min} = E_{Max} / 7.000$  (por modelo STG100)
- Número máximo divisiones célula de carga:  $nLC=3000$
- Error combinado: 0,02% de la capacidad máxima
- Repetibilidad: 0,01% de la capacidad máxima
- Sensibilidad: 3mV/V +/-0,08%
- Coeficiente temperatura en Cero: 0,017%/°C
- Coeficiente temperatura en la capacidad máxima: 0,014%/°C
- Compensación térmica: -10°C/+40°C
- Margen temperatura trabajo: -35°C/+65°C
- Creep carga nominal después de 30 min.: 0,02% sobre la capacidad máxima
- Tensión de alimentación máxima tolerable: 18 VDC
- Resistencia de entrada:  $430 \pm 60$  Ohm
- Resistencia de salida:  $350 \pm 3.5$  Ohm
- Balance de cero: +/-1% de la capacidad máxima
- Resistencia de aislamiento >5000 MOhm
- Carga estática máxima 150% de la capacidad máxima
- Carga de rotura 300% de la capacidad máxima
- Cable blindado: 4 pines, longitud 6m, diámetro 5mm

- | Conexiones Célula |                |
|-------------------|----------------|
| <i>Color</i>      | <i>Función</i> |
| ROJO              | ALIMENTACIÓN + |
| NEGRO             | ALIMENTACIÓN - |
| VERDE             | SEÑAL +        |
| BLANCO            | SEÑAL -        |
| METAL             | BLINDAJE       |

## Versión ATEX

- El certificado CCATEX hace la célula de carga adecuada para su uso en zonas con riesgo d'explosión de las categorías:  
ATEX II 1G Ex ia IIC T6 (Ta -20÷+40°C) TX (Ta -20÷+65°C) Ga  
ATEX II 1D Ex ta IIIC TX°C (Ta -20÷+40°C) TX°C (Ta -20÷+65°C) Da IP65.  
El certificado incluye el manual y la declaración CE de conformidad ATEX (disponibles en EN, DE, FR, IT).
- **IMPORTANTE:** el certificado está vinculado a una sola célula. Para sistemas con varias células de carga, es necesario pedir un certificado por cada célula.

## DETALLE 1



## VERSIONES

### Versiones disponibles

Codice	Max (kg)
STG100 	100
STG500 	500
STG1000 	1000



“YOUR WORLDWIDE PARTNER FOR WEIGHING,”

DINI ARGEO  
FRANCE sarl  
France

DINI ARGEO  
GMBH  
Germany

DINI ARGEO  
UK Ltd  
United Kingdom

DINI ARGEO WEIGHING  
INSTRUMENTS Ltd  
China

DINI ARGEO  
OCEANIA  
Australia



**COMPANY HEADQUARTERS**

Via Della Fisica, 20  
41042 Spezzano di Fiorano Modena • Italy  
Tel. +39.0536 843418

**SERVICE ASSISTANCE**

Via Dell'Elettronica, 15  
41042 Spezzano di Fiorano Modena • Italy  
Tel. +39.0536 921784

SALES AND TECHNICAL ASSISTANCE SERVICE